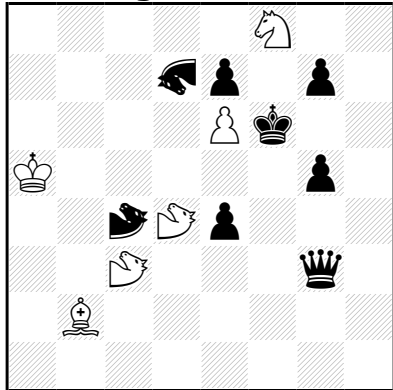


**Scylla:** Speelt naar dezelfde velden als een paard, maar de route daarheen is altijd eerst 1 veld orthogonaal en dan 1 veld diagonaal en bovendien moet het aankomstveld leeg zijn. Een vijandelijk stuk op het orthogonale veld wordt door de Scylla 'onderweg' geslagen; een eigen stuk op dat veld blokkeert de Scylla-zet.

Mao: Een paard dat niet springt maar uitsluitend eerst 1 veld orthogonaal speelt (dit veld moet leeg zijn) en daarna 1 veld diagonaal (op dit veld kan hij slaan).

**Chris FEATHER  
Broodings 2008**



h#2 (6+8) C+

b) ♘f8→h4

♞=Mao

♞♞=Scylla

- a) 1.Scylla ×d4-e3 Scylla d5+ 2.Mao e5 Scylla ×e5-f4♠  
 b) 1.Scylla ×c3-d2 Scylla ×e4-f5+ 2.De5+ Scylla e5-d6♠