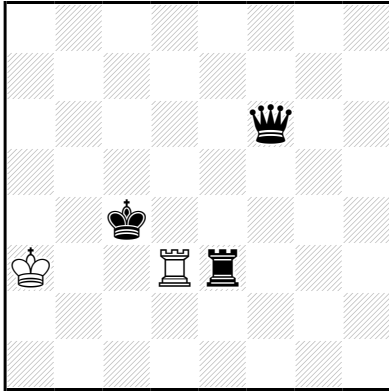


Sentinelles pion advers: Een stuk (niet een pion) dat een zet uitvoert laat een pion van de andere kleur achter op het uitgangsveld. Dit geldt niet voor een zet vanaf de 1e of 8e rij en ook niet wanneer er al 8 pionnen van de andere kleur op het bord staan. Een neutraal stuk laat een witte óf zwarte pion achter, afhankelijk van de vraag wie de zet uitvoert.

**Bastian DE HAAS
Probleemblad 2012**



h#2 (2+3) C+

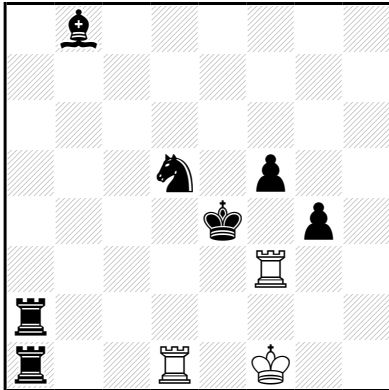
b) ♞e3

Sentinelles en Pion adverse

a) 1.Te5(+e3) Td1(+d3) 2.Tc5(+e5) Tc1‡

b) 1.Pd1(+e3) Td6(+d3) 2.Pc3 Tc6(+d6)‡

**Hans UITENBROEK
T.T. Nunspeet 2013
1° Recommandé**



h#2 (3+7) C+

a) Sentinelles

b) Sentinelles en Pion adverse

a) 1.Pf4(+d5) Tg3(+f3)+ 2.Ke3(+e4) f×g4‡

b) 1.Lf4 Te3(+f3)+ 2.Ke5(+e4) e×d5‡