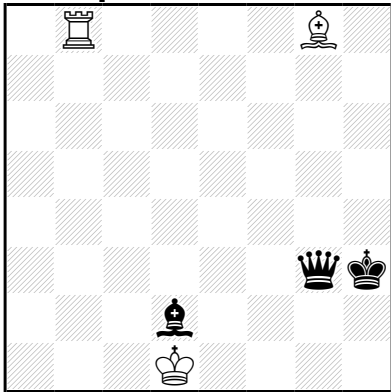


**Super-Circe:** Het slagobject herrijst op een willekeurig leeg veld, naar keuze van de slaande partij. Een pion die op zijn promotierij terecht komt promoveert direct tot een stuk (naar keuze van de slaande partij). Een pion op de onderste rij kan niet spelen en heeft geen werking

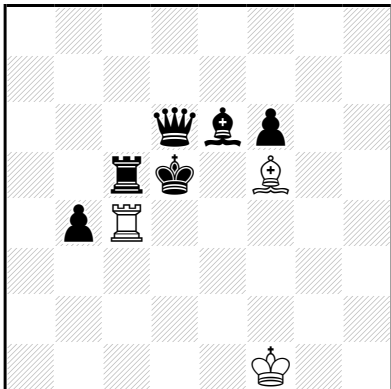
**Norbert GEISLER**  
**T.T. Andernach 2003**  
**Prix spécial**



h#2 (3+3) C+  
 b) ♘d2  
 Super-Circe

- a) 1.D×b8(Tg2) K×d2(Lh2) 2.D×g8(Lf1) T×g8(Dh4)‡  
 b) 1.D×g8(Lh2) K×d2(Pg2) 2.D×b8(Th1) L×b8(Dg4)‡

**Vlaicu CRISAN**  
**feenschach 2001**  
**Recommandé**



h#2 (3+6) C+  
 2.1.1.1  
 Super-Circe

- 1.L×f5(Lg1) T×c5(Tc4)+ 2.K×c5(Tf2) T×f5(Lc6)‡  
 1.T×c4(Te1) L×e6(Lf5)+ 2.K×e6(Le2) L×c4(Td7)‡