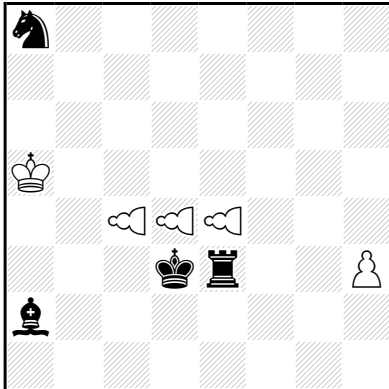


Super-pion: Kan willekeurig ver zetten in verticale richting of slaan in diagonale richting. Een witte superpion op a2 kan (behoudens interferentie) in één zet promoveren op a8 of bijv. een stuk op e6 slaan.

Chris FEATHER
Probleemblad 2012
Recommandé



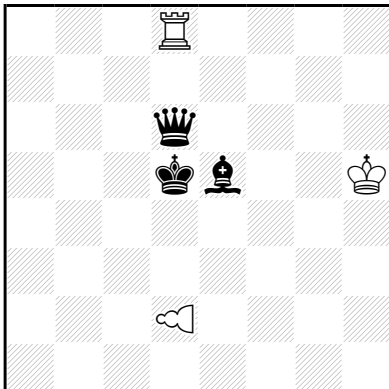
h#2 (5+4) C+

3.1.1.1

☞=Super-Pion

- 1.Kxc4 Super pion d8=D 2.Tc3 Dd5‡
- 1.Kxe4 Super pion c8=D 2.Kf4 Dg4‡
- 1.Kxd4 Super pionx a8=D 2.Kc5 Dd5‡

Wladyslaw ROSOLAK
143° T.T. Die Schwalbe 1969
Mention d'Honneur



h#2 (3+3) C+

b) ♔e5→e4

c) ♔e5→e3

☞=Super-Pion

- a) 1.Ke6 Kg6 2.De7 Super-Pion d5‡
- b) 1.Ke5 Kg5 2.De6 Super-Pion d4‡
- c) 1.Ke4 Kg4 2.De5 Super-Pion d3‡