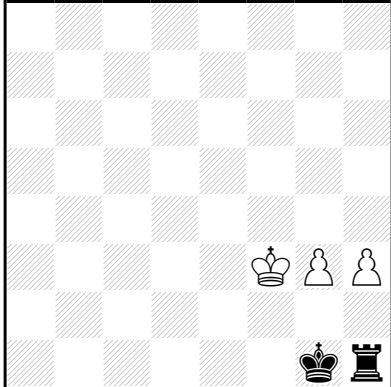


Vogtländer: Wit staat schaak wanneer de zwarte koning aangevallen staat, en vice versa! Als Wit deze aanval niet kan opheffen staat Wit mat. Een koning mag niet geslagen worden.

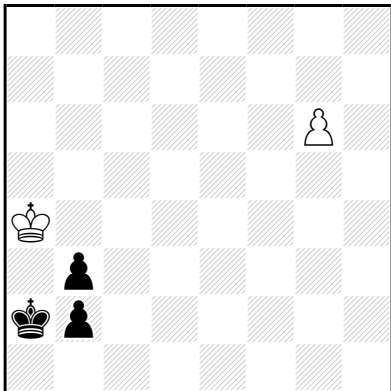
Eligiusz ZIMMER
Sachová skladba 2015



h≠2* (3+2) C+
 Vogtländer

1...Ke2 2.Kh2 Kf1#
 1.T×h3 Kg4 2.Th1 Kh3#

Oliver SICK
Problemkiste 2000



h=4 (2+3) C+
 Vogtländer

1.b1=T g7 2.Ta1 g8=L 3.b2+ Lh7 4.b1=L Lc2=