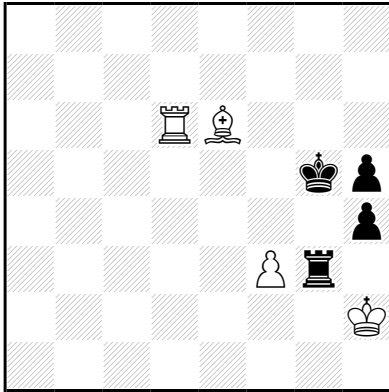


**Wandelschaak:** Elk stuk of pion (maar niet de koning) dat een veld op de 1e, 2e, 7e of 8e rij betreedt, verandert als onderdeel van de zet in het stuk dat daar bij aanvang van een gewone partij zou hebben gestaan, inclusief de bijbehorende kleur. Een stuk dat e1/e8 betreedt wordt een witte/zwarte koning.

**Eckart KUMMER  
harmonie 2003**



h≠2 (4+4) C+

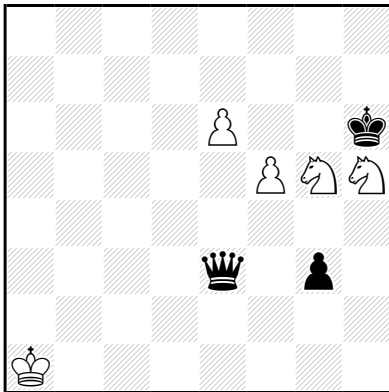
b) ♖g3

Wandelschach

a) 1.Tg1(wit paard) Lf7(zwarte pion) 2.f5 Ph3‡

b) 1.Ph1(witte toren) Lc8(zwarte looper) 2.Lf5 Tc1(witte looper)‡

**Helmut ZAJIC  
feenschach 1979**



h≠2 (5+3) C+

2.1.1.1

Wandelschach

1.g2(witte pion) g4 2.Dc1 (witte looper) Ph7(zwart pion)‡

1.Df3 Pe4 2.Dh1(witte toren) Pg7(zwarte pion)‡