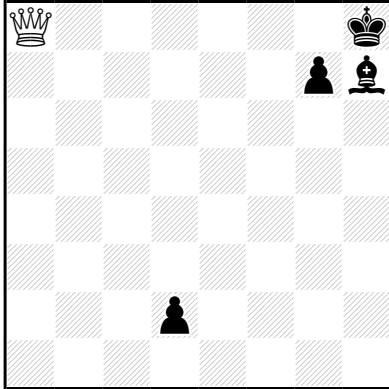


Witte Ultra-Maximummer: Wit mag uitsluitend steeds zijn geometrisch langste zet doen. Deze plicht heeft voorrang boven het pareren van schaak, maar er is pas sprake van schaak als het slaan van de koning de langste zet zou zijn.

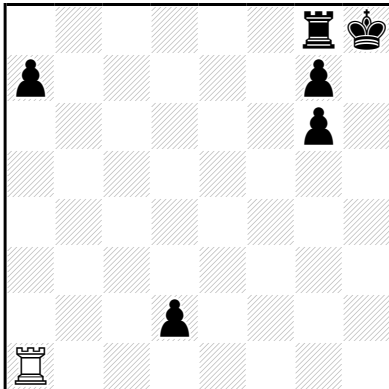
**Peter HARRIS
The Problemist 2008**



h≠4 (1+4) C+
Witte Ultra-Maximummer

1.d1=L Dh1 2.Lf3 Da1 3.Ld5 D×g7 4.Ldg8 Da1#

**Peter HARRIS
The Problemist 2008
7° Recommandé**



h≠6,5 (1+6) C+
Ultra-Maximum blanc

1...Th1+ 2.Kh7 Ta1 3.a6 Th1 4.a5 Ta1 5.d1=P T×a5 6.Kh8 Th5 7.g5 Th1#